

DESINCRUSTANTE DESCALCIFICADOR CON INDICADOR VISUAL DE DOSIFICACIÓN



DETARMAX ID

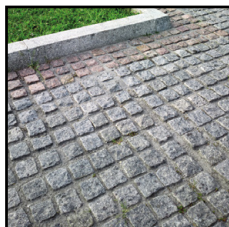
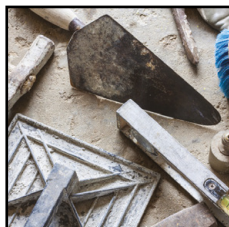
MANTENIMIENTO DE
EDIFICIOS Y PINTURAS •
SANITARIOS

ACCIÓN

- Desincrustar



Foto de contractulid



INNOVACIÓN:

■ Fórmula para la disolución inmediata de velo de cemento, eflorescencias, residuos de cemento, trazas de óxido y cal.

■ Enriquecido con tensioactivos y disolventes orgánicos, permitiendo emulsionar grasas animales y minerales.

PROTECCIÓN:

■ Contiene un indicador de color para aplicaciones precisas y económicas:

- Previene la sobredosis.
- Eficaz para una dilución precisa.

CONSEJO:

■ Ideal para superficies como azulejos, piedra, cubierta de piscina, mármol sin pulir, cascos de barcos, ...

■ Apto para todo tipo de sectores de actividad: servicios técnicos, empresa constructora, fontaneros, garajes, gasolineras, piscinas, ...

MODO DE EMPLEO:

■ Diluir DETARMAX ID en un cubo hasta que se coloree el deseado.

● Descalcificación de instalaciones sanitarias, cocinas, ...

● Renovación de superficies escamosas y eliminación de depósitos significativos de cal.

● Eliminación de depósitos significativos de lecha, incrustaciones o cemento.

● Concentración máxima, que debe reservarse para trabajos difíciles de desenmascaramiento, desprendimiento.

■ Sistema reversible: en caso de sobredosis, añadir agua hasta obtener el color adecuado.

■ Aplicar y deje actuar, cepille, luego enjuague con agua a presión hasta que el color azul desaparezca.

■ No usar sobre superficies metálicas.

CARACTERÍSTICAS:

■ Aspecto puro: líquido naranja.

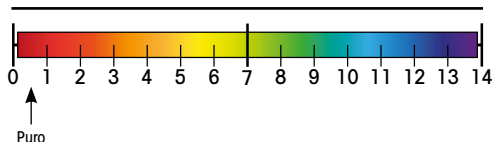
■ Densidad: 1.20.

ENVASES:



Bidón
1 L

pH :



MODO DE EMPLEO:

- Diluir en un cubo hasta obtener el color deseado:
 - **AZUL** (*dilución del 0,5 al 5%*): para una acción de limpieza y decapado económica y diaria de las superficies (eliminación de las grises de los suelos de baldosas, lecha y depósitos de cemento fino o piedra caliza).
 - **VERDE** (*dilución del 7 al 23%*): para la renovación de suelos especialmente sucios en talleres, garajes, gasolineras. Decapado de suelos antes de pintar. Rehabilitación de piscinas, interiores de piscinas, zonas muy escaladas. Eliminación de óxidos metálicos y cal en general.
 - **AMARILLO** (*dilución del 26 al 36%*): eliminación de depósitos de cemento u hormigón de espesor significativo en hormigoneras, equipos de construcción, eliminación de conchas de los cascos de los barcos y limpieza de suelos en fin de obra

- Cuando el producto se vuelve **NARANJA** (*dilución > al 42%*), la concentración es muy elevada, para ser reservada para trabajos muy difíciles (desincrustado).
- La dilución es reversible: en caso de sobredosis, añadir más agua hasta obtener el color adecuado.
- Aclarado: El producto se neutraliza cuando el **AZUL** desaparece.
- Después de la aplicación tanto por extendido o pulverización, déjelo actuar, cepille y luego enjuague con agua a presión.



Quality Assurance
Systems Ltd

Entreprise certifiée
ISO 9001
ISO 14001

INNOVATION • **P**ROTECTION • **C**ONSEIL

Creación: 10.11.23
IR: 07/2024